

SERVING ACCESSORIES - ACCESSORI PER SERVIRE

IW

Glassmakers
ITALIA

INDEX

DESIGN STUDIO COLLECTION

Pag. 3

" A "	NEW 2020	Pag. 8
BABILONIA	NEW 2021	Pag. 14
INDUSTRIAL CHIC		Pag. 16
OVERLAYS	NEW 2020	Pag. 4
PASQUA	NEW 2020	Pag. 10
PEONY	NEW 2020	Pag. 12
PINOLIO	NEW 2020	Pag. 6
VERTIGO		Pag. 17

The Design Studio Collection

IW
Glassmakers
ITALIA

OVERLAYS

COLLEZIONE IN VETRO TRASPARENTE
COLLECTION IN CLEAR GLASS

Overlays, letteralmente "sovrapposizioni". Centrotavola decorativo e funzionale costituito dalla sovrapposizione di tre elementi separati e impilabili. E' porta-pane, porta-grissini, porta-fiori. E' apribile come una scatola. Trasparente come l'aria.

Decorative and functional centerpiece consisting of the overlapping of three separate and stackable elements. It is a bread and breadsticks bin and a flower-holder. It can be opened as a box. Transparent like air.



Design | Marta Sansoni

OVERLAYS

Collezione in vetro trasparente
Collection in clear glass



8510.1

Trasparente
Clear

8510.1 Centrotavola / contenitore |
Centerpiece / container
Ø cm. 21,2 - h cm. 21,2 - 3 lt.
Ø inch. 8,3 - h inch. 8,3 - oz. 101

MB

DR

PINOLIO



COLLEZIONE IN VETRO TRASPARENTE
COLLECTION IN CLEAR GLASS

Piccola oliera delicata ed espressiva. Celebrativa del burattino Pinocchio. Rappresenta il concept di "toscanità" leggibile nel collegamento tra azienda (IVV), designer (Marta Sansoni), personaggio (Pinocchio), olio (toscano, per eccellenza).

Small delicate and expressive cruet. Celebration of the Pinocchio puppet. It represents the concept of "Tuscan" character, readable in the connection between company (IVV), designer (Marta Sansoni), character (Pinocchio), oil (Tuscan, par excellence).



Design | Marta Sansoni

Collezione in vetro trasparente
Collection in clear glass



8511.1

Trasparente
Clear

8511.1 Oliera | Oil bottle
Ø cm. 10 - h cm. 21,2 - 25 cl.
Ø inch. 3,9 - h inch. 8,3 - oz. 8,5

MB

DR

COLLEZIONE IN VETRO TRASPARENTE
COLLECTION IN CLEAR GLASS

Piccola alzata minimalista e versatile, porta-dolci, porta-pane, porta-frutti, con vano centrale per accogliere due recipienti alternativi con diverse capacità di contenimento per marmellate, miele, creme, salse ma anche per fiori e per luce (candela).

Small minimalist and versatile cake stand, dessert-holder, bread bin, fruit bowl, with central compartment to accommodate two alternative containers with different storage capacity for jams, honey, creams, sauces but also for flowers and for light (candle).



Design | Marta Sansoni

Collezione in vetro trasparente
Collection in clear glass



Trasparente
Clear

8513.1 Alzata | Footed plate
Ø cm. 18- h cm. 8,5
Ø inch. 7,1 - h inch. 3,3

MB

DR



8513.1

Oliera evocativa del mondo vegetale con ramo-versatore incluso all'interno. La trasparenza consente la visione del ramo d'olivo con il suo frutto e foglia che, in base al livello di olio contenuto, viene rivelato o celato in un gioco sorprendente.

Cruet for olive oil, evocative of the plant world with branch-pourer included inside. Transparency allows the view of the olive branch with its fruit and leaf which, depending on the level of oil contained, is revealed or hidden in a surprising game.



Design | Marta Sansoni



8527.1

Trasparente
Clear

8527.1 Oliera I Cruet
Ø cm. 14 - h cm. 22,5 - max 0,75 lt.
Ø inch. 5,5 - h inch. 8,8 - max oz. 25,3

MB

DR

PEONY



COLLEZIONE IN VETRO TRASPARENTE
COLLECTION IN CLEAR GLASS

La delicatezza di un fiore in una piccola alzata a due piani porta dolci, porta-pane e vasino-provetta bifido porta-fiori. *The delicacy of a flower in a small two-tiered stand, a cake stand and a bifid flowerpot-tube.*



Design | Marta Sansoni

Collezione in vetro trasparente
Collection in clear glass



8512.1

Trasparente
Clear

8512.1 Alzata | *Two-tiers stand*
Ø cm. 18- h cm. 23
Ø inch. 7,1 - h inch. 9

MB DR

BABILONIA

COLLEZIONE IN VETRO TRASPARENTE
COLLECTION IN CLEAR GLASS

Due cestini per il pane e i grissini che appartengono ad una famiglia di piatti caratterizzata dalla commistione di trasparenze e decori, di essenzialità e sofisticazione. Ben più eleganti ed ecologici dei normali cestini da pane in plastica o metallo, sono realizzati in vetro pressato trasparente caratterizzato dall'ottica martellata della famiglia Babilonia. Per completare la tavola con una presenza discreta ma personale.

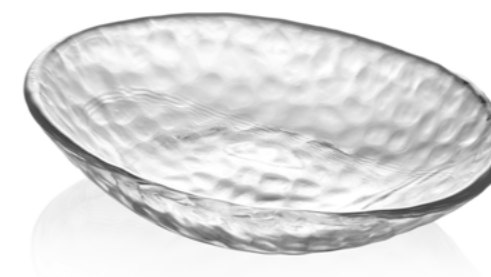
Two baskets for bread and breadsticks that belong to a family of dishes characterized by the mixture of transparencies and decorations, of essentiality and sophistication. Much more elegant and environmentally friendly than normal plastic or metal bread baskets, they are made of clear pressed glass characterized by the hammered optics of the Babilonia family. To complete the table with a discreet but personal presence.



Design | Matteo Giarre con IVV

BABILONIA | Collezione in vetro trasparente
Collection in clear glass

NEW

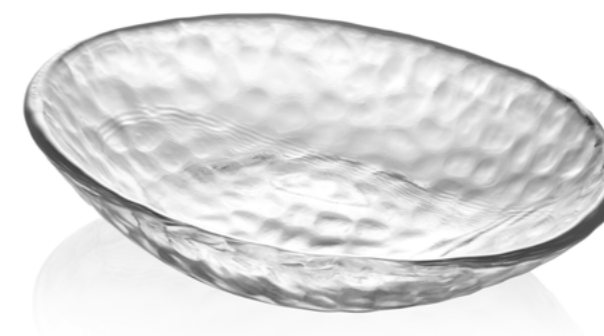


8583.1

Trasparente
Clear

8583.1 Portapane | Bread bin
cm. 21x15 - h cm. 4,3
inch. 8,3x5,9 - h inch. 1,7

NEW



8585.1

8585.1 Portapane | Bread bin
cm. 30x21 - h cm. 5,5
Ø inch. 11,8x8,3 - h inch. 2,2

PR

DR

INDUSTRIAL CHIC

COLLEZIONE IN VETRO TRASPARENTE
COLLECTION IN CLEAR GLASS

Non è da tutti reinterpretare con originalità oggetti quotidiani. L'ottica del vetro della collezione Industrial Chic si ispira agli oggetti da "osteria", aggiungendogli quei dettagli, dovuti alla lavorazione manuale, che fanno la differenza. Rispetto agli oggetti comuni cui si ispirano, prodotti con impianti automatici, hanno infatti una matericità artigianale che li rende piacevoli alla presa della mano. L'alternarsi della rigatura asimmetrica orizzontale, con la texture martellata delle parti lisce completano l'opera, per trasformare un oggetto seriale in un oggetto da tutti i giorni *originale*, pensato per chi ama i dettagli anche nelle piccole cose

It is not for everyone to reinterpret everyday objects with originality. The optics of the glass of the Industrial Chic collection is inspired by the "tavern" objects, adding those details, due to manual processing, that make the difference. Compared to the common objects they are inspired by, produced with automatic systems, in fact, they have an handcrafted materiality that makes them pleasant to grip. The alternation of asymmetrical horizontal lines, with the slightly hammered texture of the smooth parts complete the work, to transform a serial object into an original everyday object, designed to those who love details even in small things.



7468.2

Trasparente con tappo in metallo
Clear with tin pourer

7468.2 Oliera | Oil bottle
Ø cm. 6,7 - h cm. 19 - 28 cl.
Ø inch. 2,6 - h inch. 7,5 - oz. 9,5

SMB

DR

VERTIGO

COLLEZIONE IN VETRO TRASPARENTE
COLLECTION IN CLEAR GLASS

L'oliera Vertigo appartiene a una collezione di prodotti caratterizzati da un motivo semplice ma deciso. La riga, forma geometrica - essenziale, tono su tono, ripetuta in modo concentrico - è un segno forte e neutrale al tempo stesso, e fa dei componenti di questa famiglia un *pass-partout* di carattere, indubbiamente adatti alle occasioni più importanti, ma anche alla quotidianità. Realizzata in vetro soffiato integralmente a bocca, quest'oliera si impone per la sua elegante semplicità.

The Vertigo cruet belongs to a collection of products characterized by a simple but decisive motif. The line, an essential geometric shape - tone sur tone, repeated concentrically - is a strong and neutral sign at the same time, and makes the items of this family a passe-partout of character, undoubtedly ideal for the most important occasions, thanks to their simple elegance, but also to the everyday life. Integrally mouth-blown, this glass cruet stands out for its elegant simplicity.



5872.3

Trasparente
Clear

5872.3 Oliera con tappo
in metallo/silicone
Oil bottle with metal/silicon
Ø cm. 9 - h cm. 15 - 40 cl.
Ø inch. 3,5 - h inch. 5,9 - oz. 13,5

MB

DR

HOME & TABLE COLLECTION

Pag. 19

ALL IN ONE

NEW 2021

Pag. 20

PARIS

Pag. 22

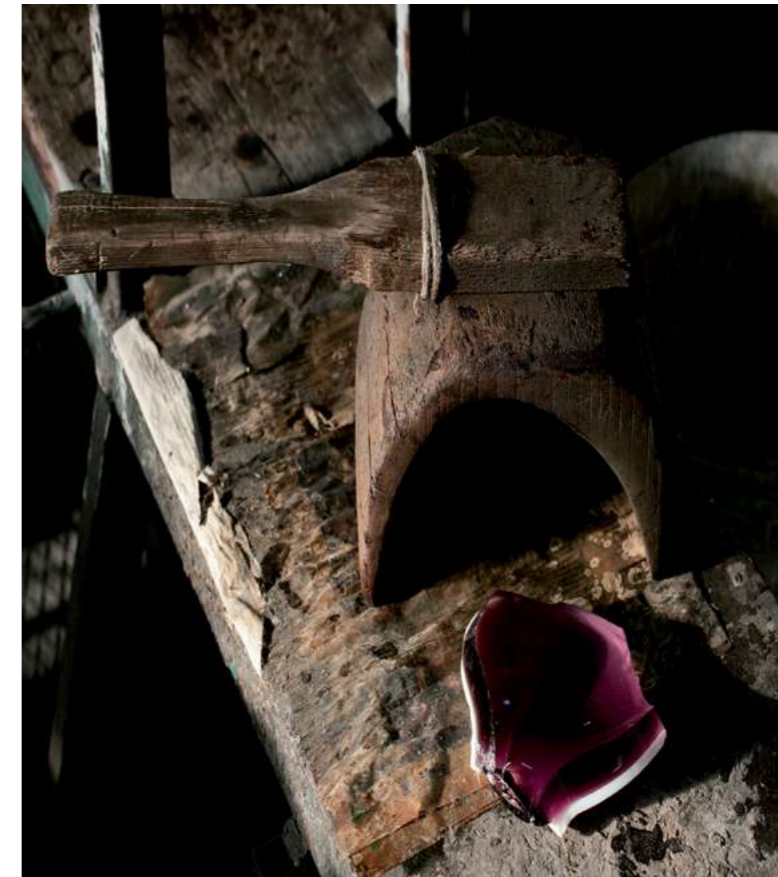
OLIVA

Pag. 23

TYPE

Pag. 23

The Home & Table Collection



IW
 Glassmakers
 ITALIA

ALL IN ONE



COLLEZIONE IN VETRO TRASPARENTE
COLLECTION IN CLEAR GLASS



ALL IN ONE | Collezione in vetro trasparente
Collection in clear glass

NEW



8584.1

Trasparente
Clear

8584.1 Portapane | Bread bin
cm. 20x15 - h cm. 4,3
inch. 7,9x5,9 - h inch. 1,7

NEW



8586.1

PR

DR

8586.1 Portapane | Bread bin
cm. 30x21 - h cm. 5,5
Ø inch. 11,8x8,3 - h inch. 2,2
Design | Matteo Giarrè con IVV

PARIS

COLLEZIONE IN VETRO TRASPARENTE
COLLECTION IN CLEAR GLASS



8210.1



8191.1



8194.1

Trasparente
Clear

8210.1 Ciotolino | *Small bowl*
Ø cm. 6 - h cm. 6 - cl. 7
Ø inch. 2,4 - h inch. 2,4 - oz. 2,4

8191.1 Amuse-bouche cilindro
con coperchio
Cylinder sauce bowl with lid
Ø cm. 8,2 - h cm. 8 - cl. 17
Ø inch. 3,2 - h inch. 3,1 - oz. 5,7

8194.1 Amuse-bouche sfera
Sphere sauce bowl
Ø cm. 10,4 - h cm. 9,4 - cl. 22
Ø inch. 4,1 - h inch. 3,7 - oz. 7,4

MB DR



8196.1

8196.1 Cestino | *Basket*
Ø cm. 19 - h cm. 10,5 - lt. 1,5
Ø inch. 7,5 - h inch. 4,1 - oz. 50,7

MB DR



8195.1

8195.1 Set porta salatini
con ciotolino
Chip & dip set with small bowl
Ø cm. 18 - h cm. 5
Ø inch. 7,1 - h inch. 2

MB DR

OLIVA

COLLEZIONE IN VETRO TRASPARENTE
COLLECTION IN CLEAR GLASS



8064.1



8063.1

Trasparente
Clear

8064.1 Oliera con tappo in vetro
Oil bottle with glass lid
Ø cm. 10,5 - h cm. 17 - cl. 46
Ø inch. 4,1 - h inch. 6,7 - oz. 15,5

8063.1 Oliera | *Oil bottle*
Ø cm. 11 - h cm. 21 - 78 cl.
Ø inch. 4,3 - h inch. 8,3 - oz. 26,3

MB DR

TYPE

COLLEZIONE IN VETRO TRASPARENTE
COLLECTION IN CLEAR GLASS



8079.1



8080.1

Trasparente
Clear

8079.1 Oliera con tappo
in metallo/plastica
*Oil bottle with
metal/plastic pourer*
Ø cm. 7,8 - h cm. 19,5 - 43 cl.
Ø inch. 3,1 - h inch. 7,7 - oz. 14,5

8080.1 Macinaspezie con
accessorio in metallo/plastica
*Spice Mill with
metal/plastic grinder*
Ø cm. 7,8 - h cm. 20,4 - 43 cl.
Ø inch. 3,1 - h inch. 8 - oz. 14,5

SMB DR